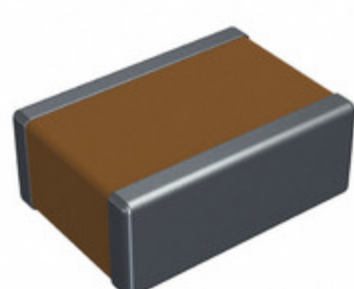


1825WA102KAT1A



Obrázky jsou pouze orientační.
Podrobné informace o produktu naleznete v části Technické údaje produktu.
Koupit 1825WA102KAT1A s důvěrou od Component-World.HK, 1 rok záruka



Part Number: [1825WA102KAT1A](#)

Výrobce: [AVX Corporation](#)

Popis: CAP CER 1000PF 2.5KV NP0 1825

Datový list: [Ceramic Chip Capacitor Catalog](#)
[High Voltage MLC Chips](#)

RoHS Status: Bez olova / V souladu RoHS

Ship From: Hong Kong

Shipment Way: DHL/Fedex/TNT/UPS/EMS

[Request For Quotation](#)

PARAMETR PRODUKTU

Part Number	1825WA102KAT1A	Výrobce	AVX Corporation
Popis	CAP CER 1000PF 2.5KV NP0 1825	Stav volného vedení / RoHS	Bez olova / V souladu RoHS
Dostupné množství	97796 pcs	Datový list	Ceramic Chip Capacitor Catalog High Voltage MLC Chips
Kategorie	Kondenzátory	Napětí - Jmenovitá	2500V (2.5kV)
Tolerance	±10%	Tloušťka (Max)	0.100" (2.54mm)
teplotní koeficient	COG, NP0	Velikost / Rozměry	0.177" L x 0.252" W (4.50mm x 6.40mm)
Série	-	hodnocení	-
Obal	Tape & Reel (TR)	Paket / krabice	1825 (4564 Metric)
Ostatní jména	1825WA102KAT1A-ND 1825WA102KAT1A/500 1825WA102KAT1A/500 478-4738-2	Provozní teplota	-55°C ~ 125°C
Typ montáže	Surface Mount, MLCC	Úroveň citlivosti na vlhkost (MSL)	1 (Unlimited)
Výrobní standardní doba výroby	30 Weeks	Lead Style	-
Rozestup vývodů	-	Stav volného vedení / RoHS	Lead free / RoHS Compliant
Výška - Sedící (Max)	-	Funkce	High Voltage
Poruchovost	-	Detailní popis	1000pF ±10% 2500V (2.5kV) Ceramic Capacitor COG, NP0 1825 (4564 Metric)
kapacitní	1000pF	Aplikace	General Purpose

Component-World.com je spolehlivý distributor elektronických součástek. Specializujeme se na všechny elektronické komponenty řady AVX Corporation. Máme 97796 kusy AVX Corporation 1825WA102KAT1A na skladě dostupných. Vyžádejte si citát z distributora součástí elektroniky na Component-World.com, náš prodejní tým vás bude kontaktovat do 24 hodin.

RFQ Email: info@Components-World.com

SOUVISEJÍCÍ PRODUKTY

	Část#: 1825SC822KAT9A Popis: CAP CER 8200PF 1.5KV X7R 1825	Výrobci: AVX Corporation	Dotaz
	Část#: 1825WA561JAT1A Popis: CAP CER 560PF 2.5KV NP0 1825	Výrobci: AVX Corporation	Dotaz
	Část#: 1825WA102JAT1AJ Popis: CAP CER 1000PF 2.5KV NP0 1825	Výrobci: AVX Corporation	Dotaz
	Část#: 1825SC562KAT1A Popis: CAP CER 5600PF 1.5KV X7R 1825	Výrobci: AVX Corporation	Dotaz
	Část#: 1825VE474ZA19A Popis: CAPACITOR	Výrobci: AVX Corporation	Dotaz
	Část#: 1825WA102JAT1A Popis: CAP CER 1000PF 2.5KV NP0 1825	Výrobci: AVX Corporation	Dotaz
	Část#: 1825WA102JAT1A/ISB Popis: CAP CER 1000PF 2.5KV NP0 1825	Výrobci: AVX Corporation	Dotaz
	Část#: 1825WA102JAT9A Popis: CAP CER 1000PF 2.5KV NP0 1825	Výrobci: AVX Corporation	Dotaz
	Část#: 1825SC562KAT9A Popis: CAP CER 5600PF 1.5KV X7R 1825	Výrobci: AVX Corporation	Dotaz
	Část#: 1825WA471KAT1A Popis: CAP CER 470PF 2.5KV NP0 1825	Výrobci: AVX Corporation	Dotaz
	Část#: 1825WA102KAT9A Popis: CAP CER 1000PF 2.5KV NP0 1825	Výrobci: AVX Corporation	Dotaz
	Část#: 1825WA470JAT1A Popis: CAP CER 47PF 2.5KV NP0 1825	Výrobci: AVX Corporation	Dotaz
	Část#: 1825WA102KAT1A/ISB Popis: CAP CER 1000PF 2.5KV NP0 1825	Výrobci: AVX Corporation	Dotaz
	Část#: 1825SC682KAT1A Popis: CAP CER 6800PF 1.5KV X7R 1825	Výrobci: AVX Corporation	Dotaz
	Část#: 1825WA560KAT1A Popis: CAP CER 56PF 2.5KV NP0 1825	Výrobci: AVX Corporation	Dotaz
	Část#: 1825WA102MAT1A Popis: CAP CER 1000PF 2.5KV NP0 1825	Výrobci: AVX Corporation	Dotaz
	Část#: 1825WA511JAT1A Popis: CAP CER 510PF 2.5KV NP0 1825	Výrobci: AVX Corporation	Dotaz
	Část#: 1825WA330KAT1A Popis: CAP CER 33PF 2.5KV NP0 1825	Výrobci: AVX Corporation	Dotaz
	Část#: 1825WA102KAT1AJ Popis: CAP CER 1000PF 2.5KV NP0 1825	Výrobci: AVX Corporation	Dotaz
	Část#: 1825SC563KAT1A Popis: CAP CER 0.056UF 1.5KV X7R 1825	Výrobci: AVX Corporation	Dotaz

Související klíčová slova pro 1825WA102KAT1A

AVX Corporation 1825WA102KAT1A.	1825WA102KAT1A distributor	1825WA102KAT1A dodavatel	1825WA102KAT1A Cena
1825WA102KAT1A Stáhnout datasheet.	1825WA102KAT1A Datasheet.	1825WA102KAT1A Stock.	koupit 1825WA102KAT1A.
AVX Corporation 1825WA102KAT1A.	AVX Corporation [MIL] 1825WA102KAT1A.		